

RISA

GROUPE HOCHTIEF TRIOMPHE INDUSTRIE



CHALLENGER – TA 60.33

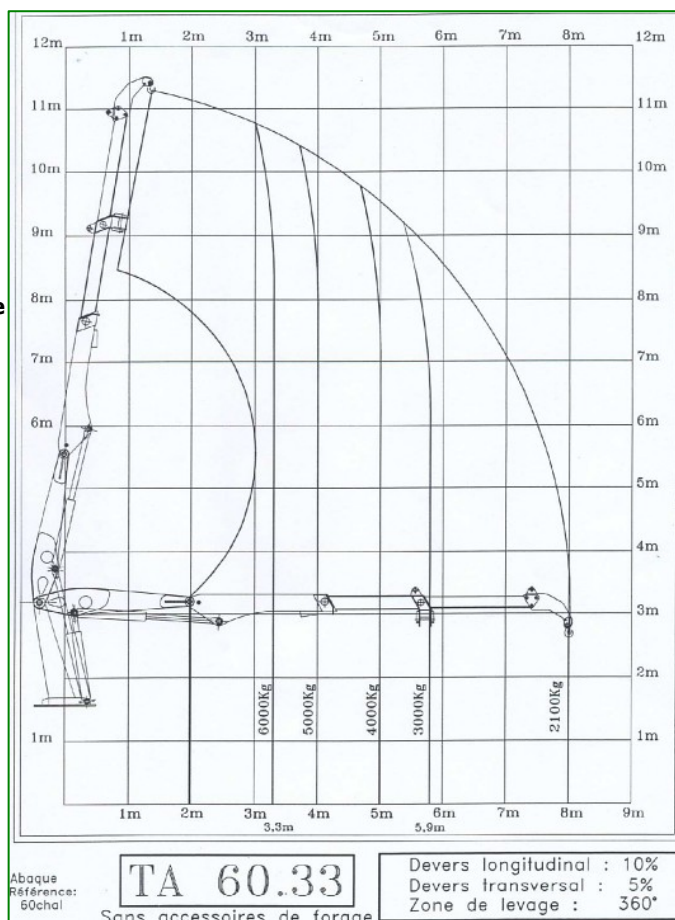


CHALLENGER – TA 60.33



LES PLUS DU CHALLENGER HYDROSTATIQUE

- Moteur 130 CV Turbo CUMMINS
- Hydraulique à régulation LOAD SENSING
- Accélérateur automatique du thermique
- Châssis à caissonnage intégral
- Cabine avancée, chauffée, ventilée et insonorisée
- Ponts AV et AR Freinés, 10 000 kg de charge dynamique unitaire
- Quatre roues motrices et directrices de 24" .
- Couronne d'orientation (Ø 1 000 mm)
- Levage 6 000 kg à 3,30 m (20 t.m)
- Deux télescopes à commandes indépendantes
- Moteur de Forage, 1 600 mKg, mobile sur 1er télescope
- Plateau ridelles pour outillage
- Stabilisateurs AV et AR à repliage intégral
- Commande de stabilisateurs AV et AR en. cabine
- Portage poteaux 4 000 kg x 2
- Porte poteaux AR pivotants
- Longueur hors tout 7 000 mm



Document remis à titre indicatif, RISA se réservant le droit d'effectuer toute modification sans préavis

S.A.S au capital de 305.500 €- Siret 846 950 186 000 11 - Code APE 295 D – code TVA IC : FR 75 846 950 186
Etablissement principal, usine, administration et magasins : Route de Toulouse - BP 22 - 82303 CAUSSADE Cedex (France)

Tél : 05 63 65 17 83 - Fax : 05 63 65 09 21

INTERNET. <http://www.risa.fr> - E.mail : contact@risa.fr

Siège social : 128, rue de la Boétie 75008 PARIS - RCS Nanterre B 846 950 186



SPECIFICATIONS CHALLENGER - TA 60 33

Porteur		Modèle challenger	
Moteur	Moteur	Diesel	CUMMINS
		Type	4 cylindres TURBO
		Puissance CV/DIN	130
		Régime nominal	2 500 Tr/mn
		Couple max. Dan.m	62
		Régime moteur	1 500 Tr
Transmission		Type	Hydrostatique à régulation automatique
		Transfert à 2 rapports	Chantier 0 à 9 km/h - Route 0 à 25 km/h
		Répartition	4x4 permanent
Châssis		Monocoque caissonné	Structure auto porteuse
Pont	Avant	Simple réduction épicycloïdale dans les moyeux	
	Arrière	Charge admissible	10 000 kg dynamique
		Moto directeur	En série
		Frein	Disques à bain d'huile
		Différentiel	Glissement limite (uniquement)
Direction		Type	Orbitrol
		Assistance	Par vérins
		Barre de conjugaison	De série
Frein		De service : sur les 4 roues	Indépendant roues AV et AR
		De parking : disque sur pont avant	Hydraulique par absence de pression
Cabine		En acier, chauffée et ventilée	2 portes latérales coulissantes +1 AR
		Nombre de place	1
		Pare brise ouvrant	
Pneumatiques		500/70 X 24	
Capacité réservoirs		Gas Oil	210 l
		Hydraulique	250 l
Stabilisateurs		4 stabilisateurs de série	AV en H - AR panthographiques repliables
LÈVE POTEaux		MODÈLE TA 60 33	
Poste de conduite		Sur tourelle	Siège central grande largeur
Capacité		Max. En direct	6 000 kg à 3,30 m
		Couple équivalent	20 t.m
		Hauteur sous crochet	11,20 m
		Course des 2 télescopes	3 000 mm (1 500 x 2)
		Portée maximum	8 000 mm
		Effort à la portée maximum	2 100 kg
Domaine de levage		Zone de travail	360°
		Dévers transversal admissible	5%
		Dévers longitudinal admissible	10%
Rotation tourelle		Couronne Ø 1 000	Continue avec frein et joint tournant
Circuit hydraulique		Type « load sensing »	Asservissement débit pression « LS »
		Pompe cylindrée variable 0/60 cm3	Débit variable 100 l/mn
		Distributeur 6 éléments	6 fonctions proportionnelles
		Pression max. Sur tarage grue	280 bars
		Pression efficace	260 bars
Foreuse		Type à moteur radial sans réducteur	320 bars
		Cylindrée	3 000 cm3
		Couple continu	1 600 mkg
		Entraînement	Hexagone 70 mm
		Distance de forage max.	5,90 m sur le 1 ^{er} télescope
Limiteur de moment		Système électronique	De série
Porte poteaux		Type	Latéraux D et G - AR pivotants
		Hauteur de transport	1,65 m
		Capacité	2x 4 000 kg max. (1x 5 000 kg + 1x 3 000 kg)
Dimensions		Empattement	2 700 mm
		Encombrement L x l x h (cabine avancée)	7 000 x 2 500 x 3 580 mm
Poids		Poids en ordre de marche	12 000 kg
		Charge utile	8 000 kg
		PTAC	20 000 kg