

SHANTUI

BACKHOE LOADER 388H



388H

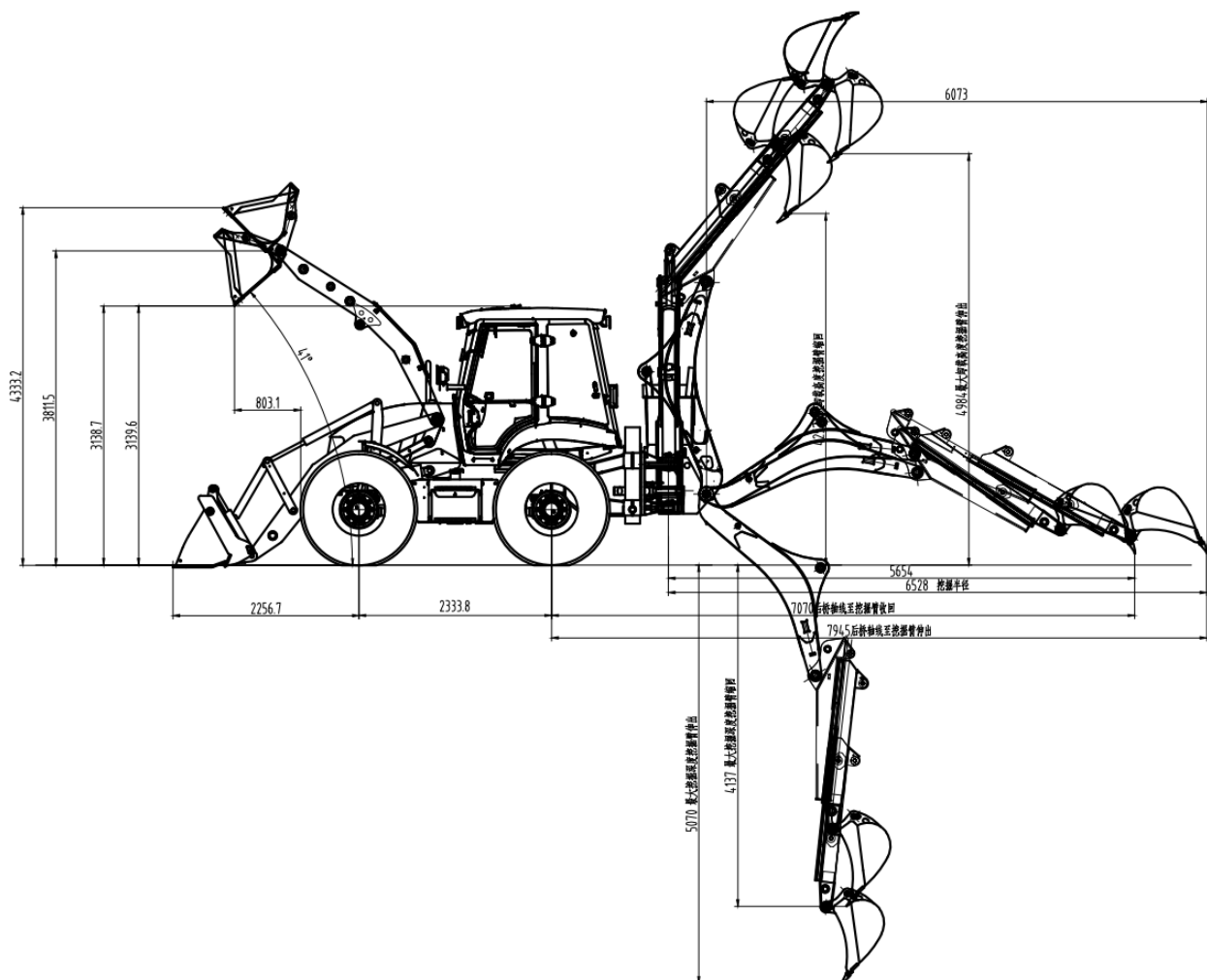
1	Ukupna dužina (kad je kasika na zemlji)	6450±80mm
2	Ukupna širina	2490±20mm
3	Širina kašike	2500mm
4	Visina do vrha kabine	3120±10mm
5	Visina do najviše tačke (ruka bagera)	3940 ±20mm
6	Međuosovinsko rastojanje	2335±10 mm
7	Gazište	2139 ±10mm

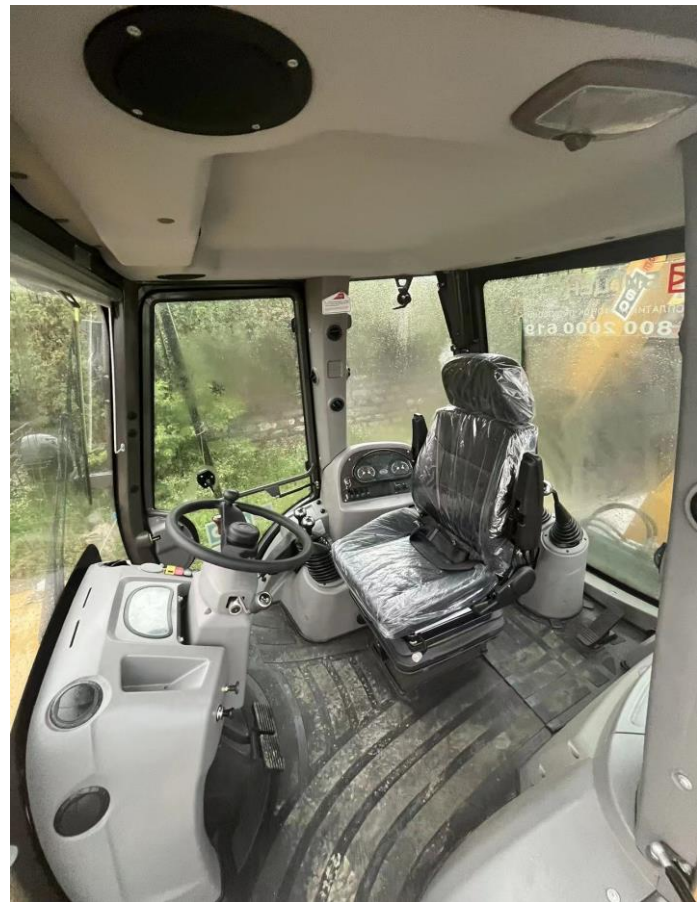
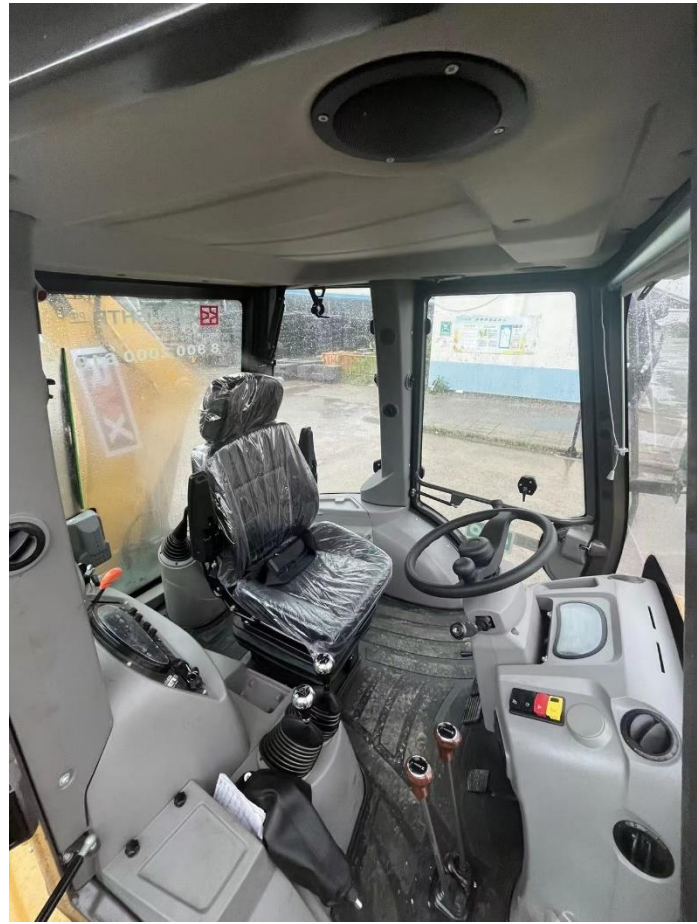
Karakteristike

1	Moć podizanja	2500KG
2	Operativna težina	10050kg
3	Zapremina kašike utovarivača	1.2m ³
4	Max. utovarna visina (41° dumping angle)	3050±50 mm
5	Max utovarna razdaljina	870±20 mm
6	Radius okretanja	5750±50mm

Tehničke karakteristike kopanja			
1	Zapremine kačike za kopanje		0.3m ³
2	Max. dubina kopanja		3820±20 mm
3	Max. radius kopanja		5345±20mm
4	Max. utovarna visina		3740±20mm
5	Max. sila kopanja		5100kgf
6	Max. visina kopanja		5470 ±20mm
7	Max. sila podizanja pri max. radius kopanja		1220kg
8	Max dubina kopanja sa produženom granom		4970±20 mm
9	Max visina utovara sa produženom granom		4983±20mm
10	Max. Visina kopanja sa produženom granom		6680±20mm
Motor			
1	Model		Cummins QSB 3.9
2	Tip hlađenja		Water cooling)
3	Snaga		75 (kW)
4	Zapremina		4.8(L)
5	Brzina obrtaja		2200(r/min)
6	Max. Obrtni moment		400(N.M)
7	Proizvođač		CUMMINS
Transmisija			
1	Hidraulični pretvarač obrtnog momenta	Model	315
		Hlađenje	Cirkulisanjem ulja
2	Menjač	Model	28
		Tip	Mechanically Operated Hydraulic Synchronized Shift
3	Pogonske osovine	Model	WZL100
4	Menjač		4 napred i 4 unazad
5	Brzina (F/R) km/h		Forward1) 1 – 5 km/h Forward2) 2 – 10 km/h Forward3) 3- 18 km/h Forward4) 4- 32 km/h Backward1) 1- 5 km/h Backward2) 2- 10 km/h Backward3) 3- 18 km/h Backward4) 4- 32 km/h
6	Gume		16.9-28

Hydraulični sistem		
1	Protok pumpe	63ml/r
2	Pritisak pumpe	20Mpa
3	Diverter model	BZZ5-250
Dodatci – hidraulični čekić		
1	Prečnik u mm	68-70
2	Radni pritisak u Mpa	11-14
3	Frekvencija udara	500-900
4	Protok L/min	25-45
5	Kinetička energija (KN)	49
Ulje		
1	Rezervoar ulja	125L
2	Rezervoar goriva	125L





SHANTUI

