



Rumenački put br. 39, 21201 Rumenka,
Tel/fax: + 381(021)540-426,540-438,
www.vgp.rs e-mail: office@vgp.rs

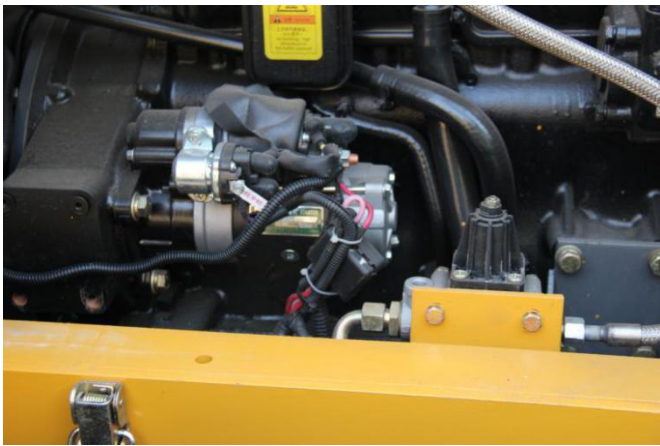


UTOVARIVAČ WL 280





Rumenački put br. 39, 21201 Rumenka,
Tel/fax: + 381(021)540-426,540-438,
www.vgp.rs e-mail: office@vgp.rs





Rumenački put br. 39, 21201 Rumenka,
Tel/fax: + 381(021)540-426,540-438,
www.vgp.rs e-mail: office@vgp.rs





Rumenački put br. 39, 21201 Rumenka,
Tel/fax: + 381(021)540-426,540-438,
www.vgp.rs e-mail: office@vgp.rs



KARAKTERISTIKE	Ukupna težina (Kg)	6500KG
	Dužina, širina, visina (mm)	6500x2100x3050
	Kapacitet kašike (M³)	1.2
	Podizna moć (Kg)	2800
	Maksimalna visina odlaganja (mm)	3600
	Kašika Indikator	da
	Maks. Sila probijanja (KN)	48.8KN
MOTOR	Model	YTO 4108
	Tip	Direktno ubrizgavanje, vodeno hlađenje, četverotaktni
	snaga (Kw)	85 kw
	Nominalni broj obrtaja (o / min)	2400
TRANSMISIJA	Model pretvarača obrtnog momenta	YJ280
	Tip	Komponente tri razreda
	Tip menjača	Prebacivanje snage sa fiksnim vretenom
	Menjač	2 brzine napred, 2 brzine nazad
HIDRAULIČNI SISTEM	Raspodela radnog ventila	DF20.2C
	Radna pumpa	CBF18



Rumenački put br. 39, 21201 Rumenka,
Tel/fax: + 381(021)540-426,540-438,
www.vgp.rs e-mail: office@vgp.rs



UPRAVLJAČKI SISTEM	Tip	Zglobno hidraulično upravljanje
	Maks. Ugao okretanja	35±1°
	Minimalni radijus okretanja (mm)	4500
KOČNICE	TIP KOČNICE	Vazdušni potpomognuti uljni disk na četiri točka
GUME	STANDARDNE GUME	16/70-24
	BRZINA KRETANJA (km/h)	22