

MOTOR

| | |
|--------------------------------|------------------------|
| Leistung (nach ISO 1585) | 73 kW (99 PS) |
| Nutzleistung blockiert | 69 kW (94 PS) |
| Hersteller | Deutz |
| Typ | BF4M 2012 |
| Hubraum | 3192 cm ³ |
| Drehzahl | 2100 min ⁻¹ |
| Aufladung | Turbolader |

HYDRAULIK

Rechnergesteuertes AVVE4 System mit einer grenzlastgeregelten Hochleistungs-kolbenpumpe und kraftstoffsparender Bedarfsstromregulierung für feinfühlig, proportionale und lastunabhängige Ansteuerung aller Arbeitsbewegungen • Primär- und Sekundärabsicherung der Hydraulikanlage gegen Überlastung • Nachsaugventile für alle Arbeitsfunktionen sowie Drosselung im Hebe- und Knickkreislauf • Lasthalte- und Feinsenkenventile im Hebekreislauf

| | |
|--|-----------|
| Hydrauliksystem | 1xAKP |
| Hauptpumpe | HPR 105 |
| Max. Fördermenge Regelpumpe | 220 l/min |
| Max. Betriebsdruck Arbeitsbewegung | 340 bar |

SCHALLPEGEL

Schallpegel* liegt deutlich unter EG-Grenzwerten
 Außenpegel (LwA) 101 dB (A)
 Kabinenpegel (LpA) 75 dB (A)
 *Dynamische Schallpegelmessung nach 2000/14 EG

ELEKTRISCHE ANLAGE

Betriebsspannung 24 Volt
 Kaltstart Hochleistungsbatterie 2 x 100 Ah
 Komplette elektrische Anlage gemäß SiZVO

BREMSE

Betriebsbremse pneumatisch-hydraulisch betätigte Trommelbremse
 Feststellbremse Federspeicher druckluftbetätigt
 * Notbremseinrichtung für Schienenbetrieb
 max. Anhängerlast ungebremst 40 t
 max. Anhängerlast mit Waggonbremsanlage 120 t

FÜLLMENGE

| | |
|----------------------|-------|
| Kraftstofftank | 190 l |
| Hydrauliktank | 200 l |
| Motoröl | 10 l |

KABINE

Elastisch gelagert • wärmeschutzverglaste Panoramafenster für beste Rundumsicht • blendfreier Innenraum • Dachluke mit Fenster • ergonomischer Vorsteuerhebel • verstellbare Lenksäule • Sitz getrennt von Bedienkonsole in Längsrichtung verstellbar • Frontscheibe unter das Kabinendach einschiebbar • zweiter Sitz für den Zugbegleiter
 Typ ATLAS Komfort Doppelkabine 935
 Gesamtlänge 2130 mm
 Breite 935 mm



SCHWENKWERK

Schwenkmotor Axialkolbenmotor mit Prioritätsventil
 Schwenkgetriebe Planetenübersetzung
 Schwenkbremse* Mehrscheibenfeststellbremse
 Antrieb auf innenverzahntem Kugeldrehkranz
 Schwenkgeschwindigkeit 8,5 min⁻¹
 Schwenkmoment 37,5 kNm

* einfaches Schwenken in Schräglagen gegen den Berg ist gegeben, mit arretierbarem Fußpedal, bei Überschreiten des Anschwenkdrucks von 120 bar.

FAHRANTRIEB

40 t Spezialbaggerachsen mit Planetengetriebe in allen vier Radnaben
 • Allradantrieb • Regelfahrmotor • doppelwirkendes Fahrbremsventil
 • Fahrtrichtungsvorwahl über Hebel an der Lenksäule oder Taster im Vorsteuerhebel • Lenkachse mit automatischer Pendelachsblockierung • Fahren über Fußplattenventil

GESCHWINDIGKEIT

Straßen- und Schienenbetrieb
 Kriechgangschaltung max. 1,0 km/h
 Geländegang stufenlos max. 5,0 km/h
 Fahrgang stufenlos max. 20 km/h
 Schienenführung, Spurweite 1435 mm, andere Spurweiten auf Anfrage

BEREIFUNG

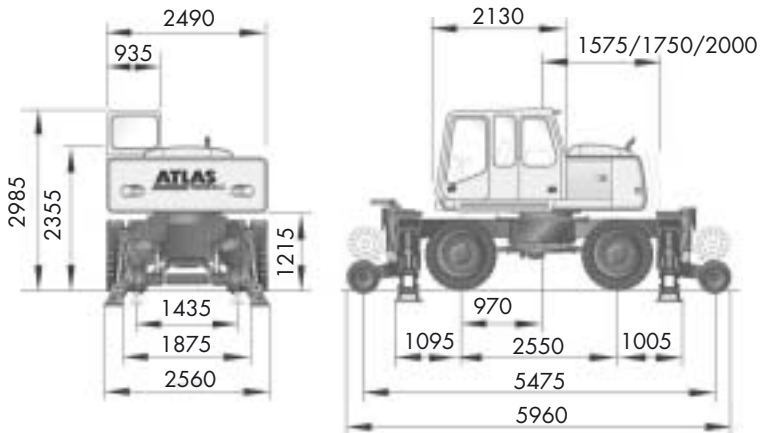
8-fach 10.00 - 20
 (innen Straßen- und außen Geländeprofil)

GEWICHT

Dienstgewicht 16,0 - 21,0 t

HAUPTABMESSUNGEN

Grundgerät A 41.5
mit 4-facher Abstützung



FAHRSTELLUNG MIT GREIFER

Grundgerät A 41.4
ohne Abstützung



ARMSYSTEME



Grundarm C 53.41 P
mit Ausleger C 53.46



Knickarm D 41.22

AUSRÜSTUNG

Grundgerät

| Code | Description | Gew./kg |
|--------|--|---------|
| A 41.4 | ATLAS-Hydraulik-Zweiwegebagger 1404 ZW ohne Prätzenabstützung Schwenkradius 1575 mm | 13100 |
| A 41.5 | ATLAS-Hydraulik-Zweiwegebagger 1404 ZW mit 4-facher Prätzenabstützung Schwenkradius 1575 mm | 15500 |

Zusatz- und Sonderausführungen

| | | |
|---------|---|------|
| B 41.20 | Schweres Gegengewicht, Schwenkradius 1750 mm | 400 |
| B 41.20 | Schweres Gegengewicht, Schwenkradius 2000 mm | 1000 |
| B 41.39 | Hydraulischer Anbausatz für Ausleger-Stellzylinder | 20 |
| B 41.41 | Rohrbruchsicherung, Hebezyylinder und Überlastwarneinrichtung | 10 |
| B 41.23 | Zweisitzige vollverglaste Doppelkabine | 300 |

Grundarm und Ausleger

| | | |
|----------|---|------|
| C 53.41P | Grundarm mit zwei Hebezyindern und einem innenliegenden Arbeitszylinder | 1090 |
| C 53.46 | Ausleger mit Knickzylinder, nur für Grundarm C 53.41P | 930 |

Knickarm

| | | |
|---------|--|-----|
| D 41.22 | Knickarm Zweiwegebagger, Nutzlänge 2200 mm | 490 |
|---------|--|-----|

Löffelkippzylinder

| | | |
|--------|---------------------------------------|-----|
| F 53.1 | Löffelkippzylinder mit Umlenkgestänge | 165 |
|--------|---------------------------------------|-----|

Serienmäßige Grundausstattung:

- Wartungsstation für Filteranlage
- Hydraulischer Anbausatz für Greifer und Greiferdrehbetrieb
- Tankanzeiger
- Batterie Hauptschalter in der Minusleitung
- „Fahren“ per Fußschaltung
- Druckspeicher für Notabsenkung des Armsystems
- Schiebefenster in der Kabinentür
- Scheibenwaschanlage
- Zentralschmierung
- stufenlos in Neigung und Höhe verstellbare Lenksäule
- Radiovorbereitung
- Ablagefach in der Kabine
- Komfortsitz mit Armlehnen und Bandscheibenstützen
- Werkzeugkasten am Unterwagen
- Abgedichtete Drehpunkte im Grundarm
- Ausleger und Knickarm mit 50-Stunden-Schmierintervallen
- Greiferbügel für das Einhängen des Greifers bei Straßenfahrten
- Klimaanlage
- Lufttrockner für Druckluftanlage

Schienenführung

Spurweite 1435 mm, andere Spurweiten auf Anfrage.

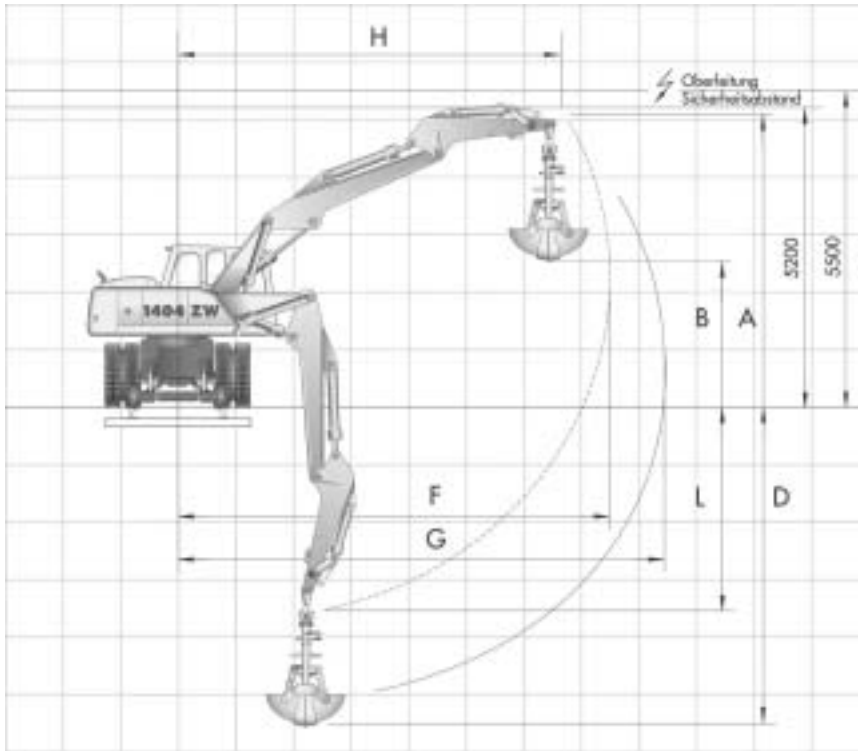
ATLAS CARSY (Computergesteuertes Anpreßdruck-Regelsystem).

Automatisches System zur Regelung und Überwachung des Anpreßdrucks der Schienenführungsräder. Beim Aufgleisen werden die erforderlichen Drücke automatisch eingestellt, permanent überwacht und ggf. korrigiert. In Abhängigkeit vom vorgewählten Betriebszustand und der Stellung des Auslegersystems werden die einzelnen Spurradzylinder nach einem festgelegten Schema mit unterschiedlichen Drücken beaufschlagt, abgesperrt oder hydraulisch nachgeführt.

Die vorderen und hinteren Spurräder sind getrennt schaltbar, um ein leichtes Eingleisen und kraftschlüssiges Überfahren von Schaltmitteln im Gleis zu ermöglichen.

Automatische Selbstdiagnose der Elektronik. Notfunktion: Selbst bei Funktionsfehlern oder Totalausfall ist das Ausgleisen gewährleistet.

ATLAS 1404 ZW

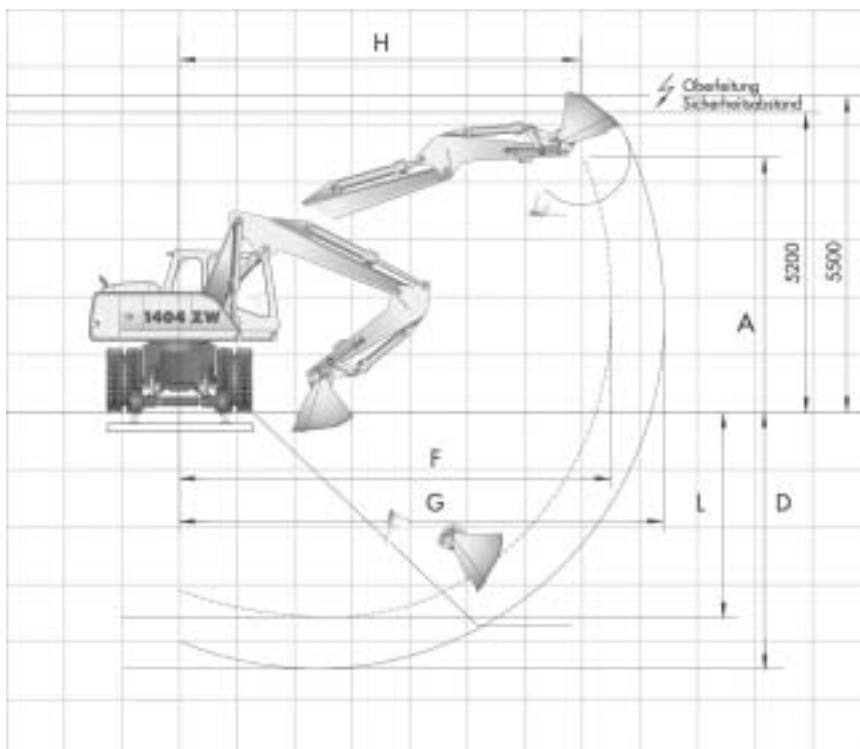


Knickarm D 41.22 - Nutzlänge 2200 mm

Ausrüstung: A 41.5, C 53.41 P, C 53.46, D 41.22, F 31, E 332, E 344 Greifer

| | | | |
|---|---------------------|----|------|
| A | Höhe Knickarm | mm | 4980 |
| B | Ausschütthöhe | mm | 3020 |
| D | Max. Grabtiefe | mm | 5170 |
| F | Max. Ausladung | mm | 7400 |
| G | Max. Reichweite | mm | 8250 |
| H | Max. Armstellung | mm | 6605 |
| J | Größte Reichhöhe | mm | - |
| L | Löffeldrehpunkt | mm | 3205 |
| | Greifer | l | 350 |
| | Greiferschließkraft | kN | 73,0 |
| | Dienstgewicht | t | 19,3 |

ATLAS 1404 ZW



Knickarm D 41.22 - Nutzlänge 2200 mm

Ausrüstung: A 41.5, C 53.41 P, C 53.46, D 41.22, F 53.1, G 649 Löffel

| | | | |
|---|------------------|----|------|
| A | Höhe Knickarm | mm | 4465 |
| B | Ausschütthöhe | mm | - |
| D | Max. Grabtiefe | mm | 4300 |
| F | Max. Ausladung | mm | 7400 |
| G | Max. Reichweite | mm | 8495 |
| H | Max. Armstellung | mm | 6850 |
| J | Größte Reichhöhe | mm | 5200 |
| L | Löffeldrehpunkt | mm | 3205 |
| | Löffel | l | 700 |
| | Reißkraft | kN | 82 |
| | Losbrechkraft | kN | 130 |
| | Dienstgewicht | t | 19,0 |

Schwenkradius 1750 mm 4-fache Abstützung

| Haken- höhe m | 3,0 m | | 4,0 m | | 5,0 m | | 6,0 m | | 7,0 m | | |
|---------------------|-------|------|-------|-----|-------|-----|-------|-----|-------|-----|-----|
| | l | q | l | q | l | q | l | q | l | q | |
| 5 | a | - | - | 5,3 | 5,3 | 5,4 | 4,6 | 4,9 | 3,4 | - | - |
| | b | - | - | 5,3 | 4,0 | 5,4 | 2,9 | 4,9 | 2,2 | - | - |
| 4 | a | - | - | 6,6 | 6,3 | 5,6 | 4,6 | 4,9 | 3,5 | 3,8 | 2,6 |
| | b | - | - | 6,6 | 3,9 | 5,6 | 2,9 | 4,9 | 2,2 | 3,8 | 1,6 |
| 3 | a | - | - | 7,5 | 6,1 | 6,0 | 4,5 | 5,1 | 3,5 | 4,6 | 2,6 |
| | b | - | - | 7,5 | 3,8 | 6,0 | 2,8 | 5,1 | 2,2 | 4,6 | 1,6 |
| 1 | a | 10,5 | 8,6 | 8,5 | 6,1 | 6,6 | 4,4 | 5,4 | 3,3 | 4,6 | 2,6 |
| | b | 10,5 | 4,9 | 8,5 | 3,7 | 6,6 | 2,8 | 5,4 | 2,1 | 4,6 | 1,5 |
| 0 | a | 11,6 | 8,4 | 8,5 | 5,9 | 6,6 | 4,3 | 5,4 | 3,2 | 4,2 | 2,5 |
| | b | 11,6 | 4,6 | 8,5 | 3,6 | 6,6 | 2,8 | 5,4 | 2,0 | 4,2 | 1,5 |
| -1 | a | 12,1 | 8,2 | 8,6 | 5,8 | 6,7 | 4,2 | 5,4 | 3,2 | - | - |
| | b | 12,1 | 4,5 | 8,6 | 3,4 | 6,7 | 2,6 | 5,4 | 1,9 | - | - |
| -2 | a | 12,4 | 8,1 | 8,9 | 5,7 | 6,6 | 4,1 | - | - | - | - |
| | b | 12,4 | 4,4 | 8,9 | 3,4 | 6,6 | 2,4 | - | - | - | - |

Schwenkradius 2000 mm 4-fache Abstützung

| Haken- höhe m | 3,0 m | | 4,0 m | | 5,0 m | | 6,0 m | | 7,0 m | | |
|---------------------|-------|------|-------|-----|-------|-----|-------|-----|-------|-----|-----|
| | l | q | l | q | l | q | l | q | l | q | |
| 5 | a | - | - | 5,3 | 5,3 | 5,4 | 5,0 | 4,9 | 3,8 | - | - |
| | b | - | - | 5,3 | 4,4 | 5,4 | 3,2 | 4,9 | 2,4 | - | - |
| 4 | a | - | - | 6,6 | 6,6 | 5,6 | 4,9 | 4,9 | 3,8 | 3,8 | 2,9 |
| | b | - | - | 6,6 | 4,3 | 5,6 | 3,2 | 4,9 | 2,5 | 3,8 | 1,8 |
| 3 | a | - | - | 7,5 | 6,6 | 6,0 | 4,9 | 5,1 | 3,8 | 4,6 | 2,9 |
| | b | - | - | 7,5 | 4,2 | 6,0 | 3,2 | 5,1 | 2,4 | 4,6 | 1,8 |
| 1 | a | 10,5 | 9,9 | 8,5 | 6,5 | 6,6 | 4,8 | 5,4 | 3,7 | 4,6 | 2,8 |
| | b | 10,5 | 6,0 | 8,5 | 4,1 | 6,6 | 3,1 | 5,4 | 2,3 | 4,6 | 1,8 |
| 0 | a | 11,6 | 9,9 | 8,5 | 6,5 | 6,6 | 4,7 | 5,4 | 3,6 | 4,2 | 2,8 |
| | b | 11,6 | 5,8 | 8,5 | 4,0 | 6,6 | 3,0 | 5,4 | 2,2 | 4,2 | 1,7 |
| -1 | a | 12,1 | 9,7 | 8,6 | 6,3 | 6,7 | 4,6 | 5,4 | 3,5 | - | - |
| | b | 12,1 | 5,6 | 8,6 | 3,9 | 6,7 | 2,9 | 5,4 | 2,2 | - | - |
| -2 | a | 12,4 | 9,7 | 8,9 | 6,3 | 6,6 | 4,5 | - | - | - | - |
| | b | 12,4 | 5,6 | 8,9 | 3,8 | 6,6 | 2,8 | - | - | - | - |

Die angegebenen max. Nutzlastwerte in Tonnen beinhalten eine Standsicherheit von 33 % oder sind gerechnet bei 87% der hydraulischen Hebekraft, gemäß ISO 10567. Diese Werte sind gültig an der Armspitze bei optimaler Stellung des entsprechenden Armsystems.

Dienstgewichte, Schwenkradius

| Typ | Ausführung | Dienstgewicht mit Verstell- ausrüstung | Schwenk- radius mm |
|------------------------|------------|--|--------------------------|
| 1404 K ZW | A 41.40 | 16,6 t | 1575 |
| 1404 K ZW | A 41.40 | 17,0 t | 1750 |
| 1404 K ZW | A 41.40 | 17,6 t | 2000 |
| 1404 K ZW 4 Prätzen | A 41.50 | 19,0 t | 1575 |
| 1404 K ZW 4 Prätzen | A 41.50 | 19,4 t | 1750 |
| 1404 K ZW 4 Prätzen | A 41.50 | 20,0 t | 2000 |

Abnahmen

Die mit * gekennzeichneten Ausrüstungsgegenstände schreibt die Deutsche Bahn AG für die Zulassung von Arbeiten in ihrem Bereich zwingend vor. Die Prüfung der Arbeitssicherheit erfolgt durch die Berufsgenossenschaft, die Einhaltung der entsprechenden Vorschriften wird durch die Deutsche Bahn AG und den TÜV bestätigt.

Schwenkradius 1750 mm ohne Abstützung

| Haken- höhe m | 3,0 m | | 4,0 m | | 5,0 m | | 6,0 m | | 7,0 m | | |
|---------------------|-------|------|-------|-----|-------|-----|-------|-----|-------|-----|-----|
| | l | q | l | q | l | q | l | q | l | q | |
| 5 | a | - | - | 5,3 | 4,7 | 5,4 | 3,4 | 4,2 | 2,5 | - | - |
| | b | - | - | 5,3 | 3,6 | 5,4 | 2,6 | 4,9 | 1,9 | - | - |
| 4 | a | - | - | 6,6 | 4,6 | 5,6 | 3,4 | 4,3 | 2,6 | 3,2 | 1,9 |
| | b | - | - | 6,6 | 3,5 | 5,6 | 2,6 | 4,9 | 1,9 | 3,8 | 1,4 |
| 3 | a | - | - | 7,5 | 4,5 | 5,5 | 3,3 | 4,3 | 2,5 | 3,2 | 1,9 |
| | b | - | - | 7,5 | 3,4 | 6,0 | 2,5 | 5,1 | 1,9 | 4,6 | 1,4 |
| 1 | a | 10,5 | 6,7 | 7,6 | 4,4 | 5,5 | 3,3 | 4,1 | 2,4 | 3,1 | 1,8 |
| | b | 10,5 | 4,8 | 8,5 | 3,3 | 6,6 | 2,6 | 5,4 | 1,8 | 4,6 | 1,3 |
| 0 | a | 11,6 | 6,4 | 7,7 | 4,3 | 5,4 | 3,1 | 4,0 | 2,3 | 3,1 | 1,8 |
| | b | 11,6 | 4,6 | 8,5 | 3,1 | 6,6 | 2,3 | 5,4 | 1,7 | 4,2 | 1,3 |
| -1 | a | 12,1 | 6,2 | 7,7 | 4,1 | 5,3 | 3,0 | 3,9 | 2,3 | - | - |
| | b | 12,1 | 4,4 | 8,6 | 3,0 | 6,7 | 2,2 | 5,4 | 1,6 | - | - |
| -2 | a | 12,4 | 6,1 | 7,6 | 4,1 | 5,2 | 2,9 | - | - | - | - |
| | b | 12,4 | 4,3 | 8,9 | 3,0 | 6,6 | 2,1 | - | - | - | - |

Schwenkradius 2000 mm ohne Abstützung

| Haken- höhe m | 3,0 m | | 4,0 m | | 5,0 m | | 6,0 m | | 7,0 m | | |
|---------------------|-------|------|-------|-----|-------|-----|-------|-----|-------|-----|-----|
| | l | q | l | q | l | q | l | q | l | q | |
| 5 | a | - | - | 5,3 | 5,2 | 5,4 | 3,8 | 4,6 | 2,8 | - | - |
| | b | - | - | 5,3 | 4,0 | 5,4 | 2,9 | 4,9 | 2,2 | - | - |
| 4 | a | - | - | 6,6 | 5,1 | 5,6 | 3,7 | 4,6 | 2,9 | 3,5 | 2,1 |
| | b | - | - | 6,6 | 3,9 | 5,6 | 2,9 | 4,9 | 2,2 | 3,8 | 1,6 |
| 3 | a | - | - | 7,5 | 5,0 | 5,9 | 3,7 | 4,6 | 2,8 | 3,5 | 2,1 |
| | b | - | - | 7,5 | 3,8 | 6,0 | 2,8 | 5,1 | 2,2 | 4,6 | 1,6 |
| 1 | a | 10,5 | 7,4 | 8,2 | 4,9 | 5,9 | 3,6 | 4,5 | 2,7 | 3,5 | 2,1 |
| | b | 10,5 | 5,4 | 8,5 | 3,7 | 6,6 | 2,8 | 5,4 | 2,1 | 4,6 | 1,5 |
| 0 | a | 11,6 | 7,1 | 8,2 | 4,8 | 6,0 | 3,5 | 4,4 | 2,6 | 3,4 | 2,0 |
| | b | 11,6 | 5,2 | 8,5 | 3,6 | 6,6 | 2,7 | 5,4 | 2,0 | 4,2 | 1,5 |
| -1 | a | 12,1 | 6,9 | 8,3 | 4,6 | 5,9 | 3,4 | 4,3 | 2,0 | - | - |
| | b | 12,1 | 5,0 | 8,6 | 3,4 | 6,7 | 2,6 | 5,4 | 1,9 | - | - |
| -2 | a | 12,4 | 6,9 | 8,3 | 4,6 | 5,7 | 3,3 | - | - | - | - |
| | b | 12,4 | 5,0 | 8,9 | 3,4 | 6,6 | 2,5 | - | - | - | - |

a = abgestützt, b = verfahrbar, q = quer, l = längs

Zusatz- und Sonderausrüstungen

- Kurzheckausführung (1575, 1750, 2000 mm Schwenkradius)*
- Doppelkabine*
- Standheizung
- Schmale Achsen für U- und S-Bahnen
- zusammengefasste Filterstation für Wartungsarbeiten
- Rohrbruchsicherung mit Überlastwarneinrichtung (Hebezyylinder)*
- Anhängerkupplung am Unterwagen*
- Nothandhydraulikpumpe*
- Speziialschleppstange*
- DB-Leuchten*
- Hubbegrenzung, elektronisch von der Kabine aus einstellbar*
- Schwenkbegrenzung, aus der Kabine einstellbar*
- Wagonbremsanlage mit Führerbremsventil, die zulässige Anhängelast beträgt 120 t
- Werkseitige DB-Abnahme mit entsprechender Bescheinigung und allem erforderlichen Zubehör: Feuerlöscher, Verbandskasten, Erdungskabel, Signalfahne rot-weiß, Taschenlampe rot abblendbar, Makrofon, digitaler Geschwindigkeitsmesser, Ölaufangplane und Ölbindemittel*
- Rundumleuchten
- Arbeitscheinwerfer
- Radioanlage
- Betankungspumpe
- Schienenfahrwerk für Breitspur bis ca. 1700 mm
- TÜV-Abnahme

Die mit * gekennzeichneten Positionen sind für die DB-Abnahme erforderlich



ATLAS-TEREX GmbH
Stedinger Straße 324 · D-27751 Delmenhorst
Tel. ++49 (0)42 21 / 49 10 · Fax ++49 (0)42 21 / 49 12 13
www.atlas-terex.de · E-Mail: Info@atlas-terex.de

Händler: